

**CERCLINDUS** nv.sa

Member of the VAN AERDEN GROUP

HRA 271 941

RCCH 171 810

BTW - TVA BE 438.238.476

e-mail: info@cerclindus.be

website: www.getra.be



De oorsprong van Cerclindus gaat terug tot in 1926. In de Werkhuizen Van Aerden, gesticht door Constant-Arthur Van Aerden, start de productie van omsnoeringstoestellen voor nationale en internationale distributeurs zonder rechtstreekse verkoop aan de eindverbruiker.

In 1935 wordt Cerclindus opgericht door voornoemde C.-A. Van Aerden en zijn zoon Jan Van Aerden. Cerclindus brengt de omsnoeringsapparatuur en staalband rechtstreeks op de Belgisch-Luxemburgse markt.

De Antwerpse haven is een belangrijk toepassingsgebied voor het omsnoeren van houten kisten met staalband. Vanuit die toepassing ontstaat in 1948 een nieuwe activiteit : het markeren van de houten kisten. Zo zet Cerclindus de eerste stappen in de richting van markeertechnieken. Enkele jaren later, in 1956, wordt de distributie van Senco hechtsystemen verkregen : vanaf dan biedt Cerclindus ook de gereedschappen aan om de kisten te vervaardigen en te herstellen.

Anno 2004 is Cerclindus uitgegroeid tot een engineering bedrijf met een sterke reputatie, gespecialiseerd in de drie oorspronkelijke pijlers : verpakking, markering en hechtingen. Bijna 70 jaar ervaring in één bedrijf !

Het omsnoeren met staalband behoort nog steeds tot de corebusiness en is vandaag een hoogtechnologische activiteit geworden met bijzondere toepassingen in de staalindustrie.

Het totaalconcept van Getra, namelijk de verkoop van machines en verbruiksgoederen in combinatie met de dienst na verkoop, alsook de synergie tussen de divisies Getra Packaging, Marking, Engineering en Adhesives maken van Getra een betrouwbare leverancier voor om het even welk project, ook het uwe...

“Your question is our mission...”



Benoît Van Aerden
Managing Director





ILLOCHROMA

CASE STUDY

Illochroma Labelling Groep is wereldwijd marktleider voor natsterke etiketten, die voornamelijk gebruikt worden in de dranken- en tabaksindustrie. De oorsprong van het bedrijf gaat terug tot in 1898. De huidige oriëntatie naar productie van natsterke etiketten dateert van 1954.

Vandaag de dag bestaat Illochroma uit 7 productie-eenheden in 6 verschillende landen in West- en Centraal-Europa met een tewerkstelling van meer dan 1000 mensen. Met 151 drukgroepen heeft zij veruit de grootste drukcapaciteit in haar sector. Illochroma Labelling Group kan binnen de groep gebruik maken van drie drukprocédés : rotogravure, offset en flexo.

Klantentevredenheid is de centrale zorg bij Illochroma. Vanuit dat oogpunt is Illochroma voortdurend op zoek naar nieuwe technologieën. Zo besliste de Belgische vestiging medio 2003 te investeren in een inktjetinstallatie om variabele data te printen op etiketten. Deze installatie moest het antwoord bieden aan de steeds toeneemende vraag van de klanten naar tombolanummers op etiketten.

Het lastenboek dat Illochroma opstelde was indrukwekkend : 12 printkoppen, 200m/min, 35 codes per printkop per seconde en een droogtijd < 1sec om maar enkele van de gewenste specificaties te noemen.

Getra Marking organiseerde een "testproject" voor de bedrukking van 240 miljoen etiketten. De directie van Illochroma : " De betrouwbaarheid van de Videojet-printers, de knowhow van Getra Marking en de snelle reactietijden tijdens deze test zorgden ervoor dat deze productie in +/- 6 weken klaar was wat onze klant uitermate tevreden stemde. Voor de definitieve aankoop van de inktjetinstallatie was de keuze dus snel gemaakt! "

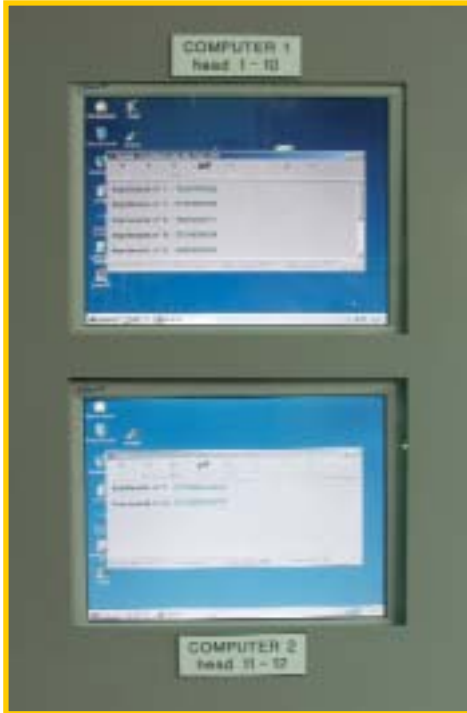
Getra Marking bouwde één compact en mobiel geheel bestaande uit 6 Videojet Excel 270g AF printers gestuurd vanuit 2 superkrachtige PC's.



Eén compact en mobiel geheel op een RVS stief. Integratie van de 2 computers in een elektrische kast. Duidelijke naamgeving van de diverse componenten.

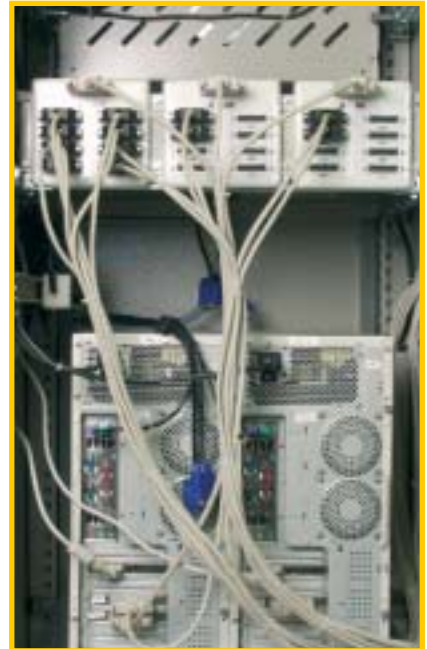


De inktjetinstallatie werd op een slitter gemonteerd maar kan net zo goed aangewend worden op een pers of een sheetfeeder of ...



Computer 1 stuurt printkop 1 t/m 10 en computer 2 stuurt printkop 11 en 12. Zodoende kunnen kop 11 en 12 data ontvangen vanuit een separaat bestand.

De communicatie verloopt via een RS-232 kanaal per printkop



Op ieder etiket wordt een variabele code aangebracht : +/- 35 etiketten per printkop per seconde !!



12 printkoppen printen per etiket een variabele code, en dit tegen een snelheid van 200m/min

Getra Marking lanceert de Videojet s 60 laser

De Videojet Focus S60 is een compacte CO2 laser met een vermogen van 60 watt die uitermate geschikt is voor het coderen van diverse materialen zoals glas, hout, PET, rubber, ABS, gecoate oppervlaktes, ... De meeste toepassingen situeren zich in de farmacie, voeding, brouwerijen, ...

Het systeem is gebaseerd op "Steered Beam technologie" : een laserstraal wordt met behulp van 2 galvogestuurde spiegels afgebogen en tenslotte via een geschikte lens op het te coderen oppervlakte geprojecteerd.

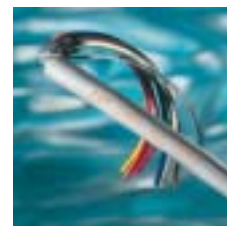
Een hoge capaciteit en nauwkeurige codes zijn de belangrijkste kenmerken van deze laser.



Het kleurenscherm (optie) met touchscreen bediening is overzichtelijk en duidelijk zichtbaar onder elke hoek. Grote iconen bevorderen de gebruiksvriendelijkheid. Het WYSIWYG scherm laat de operator toe om boodschappen te bewerken en te visualiseren terwijl de laser in werking is.



Technische specificaties	
Fonts	Verschaalbare fonts (afh. lens)
Barcodes	2D datamatrix
Laserbuis	CO2 60 Watt
Capaciteit	10 lijnen per code 500 karakters per lijn
User interface	Standard: handheld terminal Optioneel: kleurenscherm met touchscreenbediening
Externe communicatie	RS 232
Printkop	IP 55
Constructie	Roestvrij staal
Gewicht	Kast: 45 kg Printkop: 27 kg
Elektrische specificaties	220V - 50Hz monofasig, max 6 A



Permanente, duidelijke codes op een brede waaier van producten.



03 355 03 30



03 355 03 50



03 355 03 32



03 355 03 50